

ФІЗИЧНА-ОСОБА ПІДПРИЄМЕЦЬ
ТИТАРЕНКО ОЛЬГА ВОЛОДИМИРІВНА



Затверджую

Ольга ТИТАРЕНКО

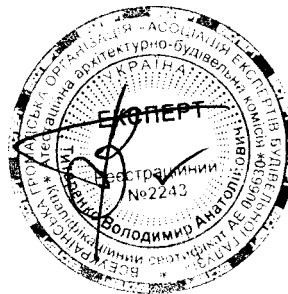
2023 р

ТЕХНІЧНИЙ ЗВІТ

за результатами обстеження щодо забезпечення безперешкодного
доступу до будівель, приміщень Полтавського державного аграрного
університету осіб з інвалідністю та інших маломобільних груп населення

Замовник: Полтавський державний аграрний університет

Експерт,
канд. техн. наук, с.н.с



Володимир ТИТАРЕНКО

Полтава 2023

ЗМІСТ

	Стор.
Вступ.....	3
1. Основні дані.....	4
2. Результати обстеження щодо забезпечення безперешкодного доступу до будівель і приміщень університету.....	5
2.1 Учбовий корпус № 1, м. Полтава, вул. Сковороди, 1/3.....	5
2.2 Учбовий корпус № 2, м. Полтава, вул. Сковороди, 1/3.....	6
2.3 Учбовий корпус № 3, м. Полтава, вул. Сковороди, 1/3.....	7
2.4 Учбовий корпус № 4, м. Полтава, вул. Сковороди, 1/3.....	8
2.5 Гуртожиток № 1, м. Полтава, вул. Сковороди, 1/3.....	9
2.6 Гуртожиток № 2, м. Полтава, вул. Сковороди, 1/3.....	10
2.7 Гуртожиток № 3, м. Полтава, вул. Сковороди, 1/3.....	11
2.8 Гуртожиток № 4, м. Полтава, вул. Сковороди, 1/3.....	12
2.9 Гуртожиток № 5, м. Полтава, вул. Сковороди, 1/3.....	13
Висновки.....	15
Перелік посилань	16
Додаток А. Копія кваліфікаційного сертифікату.....	17
Додаток Б. Фотофіксація стану території, вхідних груп, внутрішніх приміщень.....	19

ВСТУП

Цей технічний звіт за результатами обстеження щодо забезпечення безперешкодного доступу до будівель, приміщень Полтавського державного аграрного університету осіб з інвалідністю та інших маломобільних груп населення виконано у березні 2023 року.

Мета роботи обстеження, визначення та оцінка прилеглої території, будівельних конструкцій, приміщень будівель щодо забезпечення безперешкодного доступу та їх розумне пристосування для осіб з інвалідністю та інших маломобільних груп населення під час їхнього перебування в Полтавській державній аграрній академії по вул. Сковороди, 1/3 в м. Полтава

Задачі і етапи роботи:

- Візуальний огляд прилеглої території, входних груп, тамбурів, коридорів, внутрішніх приміщень;
- Фотофіксація їх стану;
- Контрольні обміри конструктивних елементів;
- Визначення відповідності елементів щодо забезпечення безперешкодного доступу до будівель, приміщень університету
- Оформлення звіту за результатами проведеної роботи.

Усі розділи цього науково-технічного звіту виконані відповідно до будівельних норм і правил, що діють на день їх випуску.

Технічний звіт

за результатами обстеження щодо забезпечення безперешкодного доступу до будівель, приміщень Полтавського державного аграрного університету осіб з інвалідністю та інших маломобільних груп населення

1. ОСНОВНІ ДАНІ.

Об'єктами обстеження є будівлі Полтавського державного аграрного університету, розміщені по вул. Сковороди, 1/3 в м. Полтава:

1. Учбовий корпус № 1;
2. Учбовий корпус № 2;
3. Учбовий корпус № 3;
4. Учбовий корпус № 4;
5. Гуртожиток № 1;
6. Гуртожиток № 2;
7. Гуртожиток № 3;
8. Гуртожиток № 4;
9. Гуртожиток № 5.

Власник об'єктів обстеження – Міністерство освіти і науки України.

Балансоутримувач об'єктів обстеження – Полтавський державний аграрний університет.

Відповідальний виконавець – Експерт з технічного обстеження будівель і споруд класу наслідків (відповідальності) СС3 (значні наслідки) Титаренко Володимир Анатолійович, кваліфікаційний сертифікат АЕ 006630, виданий 22.12.2021 р (дивись Додаток А)

Форма звітності виконаної роботи – технічний звіт

Нормативно-правове регулювання - ДБН В.2.2-40:2018 Інклюзивність будівель і споруд. Основні положення – К., Мінрегіон, 2018 [3] і ДБН В.2.2-40:2018 Інклюзивність будівель і споруд. Основні положення. Зміна 1 – К., Мінрегіон, 2022 [4].

Технічний звіт

за результатами обстеження щодо забезпечення безперешкодного доступу до будівель, приміщень Полтавського державного аграрного університету осіб з інвалідністю та інших маломобільних груп населення

2. РЕЗУЛЬТАТИ ОБСТЕЖЕННЯ ЩОДО ЗАБЕЗПЕЧЕННЯ БЕЗПЕРЕШКОДНОГО ДОСТУПУ ДО БУДІВЕЛЬ І ПРИМІЩЕНЬ УНІВЕРСИТЕТУ

2.1 Учбовий корпус № 1, (м. Полтава, вул. Сковороди, 1/3).

2.1.1 Облаштування території, прилеглої до будівлі закладу для пересування МГН

- до будівлі доступний проїзд власний автотранспортом або спецтранспортом, що забезпечує переміщення маломобільних груп населення;
- покриття проїздів та тротуарів асфальтобетонне, неслизьке;
- забезпечений безперешкодний підхід до будівлі, наземні обмежувачі руху такі як шлагбауми, стовпи – відсутні.

2.1.2 Пандус на вході до будівлі.

Вхід в будівлю розміщений в рівні планування прилеглої території, перепад позначок відсутній.

2.1.3 Сходи на вході та в середині будівлі, підлоги.

- Сходи на вході відсутні;
- Перепад позначок між тротуаром та входом складає до 0,02 м;
- сходи в середині будівлі рівні, суцільні, мають наклеєні тактильні смуги;
- підлоги мозаїчні та з керамічної плитки, поверх плитки влаштоване покриття без ворсу;

2.1.4 Дверні прорізи.

- Ширина дверних прорізів складає не менше 1,2 м, ширина окремого полотна не менше 0,9 м;
- Ширина коридорів, дверних і відкритих прорізів складає не менше 0,9 м.

2.1.5 Тактильні таблички, дзвінок.

- розміщені на вході в будівлю.

Висновок.

За підсумками технічного обстеження щодо забезпечення безперешкодного доступу до будівлі, приміщень та руху по учбовому корпусу №1 (м. Полтава, вул. Сковороди, 1/3) та їх розумне пристосування для осіб з інвалідністю та інших маломобільних груп населення в цілому забезпечують відповідність вимогам ДБН

Технічний звіт

за результатами обстеження щодо забезпечення безперешкодного доступу до будівель, приміщень
Полтавського державного аграрного університету осіб з інвалідністю та інших маломобільних груп населення

В.2.2-40:2018 Інклюзивність будівель і споруд. Основні положення – К., Мінрегіон, 2018 [3] і ДБН В.2.2-40:2018 Інклюзивність будівель і споруд. Основні положення. Зміна 1 – К., Мінрегіон, 2022 [4].

2.2 Учбовий корпус № 2 (м. Полтава, вул. Сковороди, 1/3).

2.2.1 Облаштування території, прилеглої до будівлі закладу для пересування МГН.

- до будівлі доступний проїзд власний автотранспортом або спецтранспортом, що забезпечує переміщення маломобільних груп населення;
- покриття проїздів та тротуарів асфальтобетонне, неслизьке;
- забезпечений безперешкодний підхід до будівлі, наземні обмежувачі руху такі як шлагбауми, стовпи – відсутні.

2.2.2 Пандус на вході до будівлі.

Вхід в будівлю обладнаний пандусом, висота вхідної групи не перевищує 30 см;
Ширина пандуса не менше 1,2 м

2.2.3 Сходи на вході та в середині будівлі, підлоги.

- Сходи на вході бетонні, облицьовані плиткою типу «штучний камінь», міцні та не допускають ковзання;
- сходи в середині будівлі рівні, суцільні, міцні та не допускають ковзання, мають наклеєні тактильні смуги;
- підлоги з керамічної плитки та паркетні, не допускають ковзання;
- додатково наявний складальний пандус.

2.2.4 Дверні прорізи.

- Ширина дверних прорізів складає не менше 1,2 м, ширина окремого полотна не менше 0,9 м;
- Ширина коридорів, дверних і відкритих прорізів складає не менше 0,9 м;
- ширина тамбуру не менше 3,0 м

2.2.5 Тактильні таблички, дзвінок.

- дзвінок та інформаційні таблички розміщена на вході в будівлю.

Технічний звіт

за результатами обстеження щодо забезпечення безперешкодного доступу до будівель, приміщень
Полтавського державного аграрного університету осіб з інвалідністю та інших маломобільних груп населення

Висновок

За підсумками технічного обстеження щодо забезпечення безперешкодного доступу до будівлі, приміщень та руху по учбовому корпусу №2 (м. Полтава, вул. Сковороди, 1/3) та їх розумне пристосування для осіб з інвалідністю та інших маломобільних груп населення в цілому забезпечують відповідність вимогам ДБН В.2.2-40:2018 Інклюзивність будівель і споруд. Основні положення – К., Мінрегіон, 2018 [3] і ДБН В.2.2-40:2018 Інклюзивність будівель і споруд. Основні положення. Зміна 1 – К., Мінрегіон, 2022 [4]

2.3 Учбовий корпус № 3 (м. Полтава, вул. Сковороди, 1/3).

2.3.1 Облаштування території, прилеглої до будівлі закладу для пересування МГН.

- до будівлі доступний проїзд власний автотранспортом або спецтранспортом, що забезпечує переміщення маломобільних груп населення;
- покриття проїздів та тротуарів асфальтобетонне, неслизьке;
- забезпечений безперешкодний підхід до будівлі, наземні обмежувачі руху такі як шлагбауми, стовпи – відсутні.

2.3.2 Пандус на вході до будівлі.

Вхід в будівлю обладнаний пандусом, висота вхідної групи не перевищує 50 см; Ширина пандуса не менше 1,2 м, довжина пандуса 6,5 м (ухил пандуса до 8 %); Пандус виконаний з металевого листа-просічки, що забезпечує надійне зчеплення (не допускає ковзання);

Пандус обладнаний двосторонніми поручнями.

2.3.3 Сходи на вході та в середині будівлі, підлоги.

- Сходи на вході бетонні, облицьовані плиткою, міцні та не допускають ковзання;
- сходи в середині будівлі рівні, суцільні, міцні та не допускають ковзання, мають наклеєні тактильні смуги;
- підлоги з керамічної плитки та паркетні, не допускають ковзання;

Технічний звіт

за результатами обстеження щодо забезпечення безперешкодного доступу до будівель, приміщень Полтавського державного аграрного університету осіб з інвалідністю та інших маломобільних груп населення

2.3.4 Дверні прорізи.

- Ширина дверних прорізів складає не менше 1,2 м, ширина окремого полотна не менше 0,9 м;

- Ширина коридорів, дверних і відкритих прорізів складає не менше 0,9 м;

- ширина тамбуру не менше 3,0 м.

2.3.5 Тактильні таблички, дзвінок.

- дзвінок та інформаційні таблички розміщена на вході в будівлю.

Висновок.

За підсумками технічного обстеження щодо забезпечення безперешкодного доступу до будівлі, приміщень та руху по учбовому корпусу №3 (м. Полтава, вул. Сковороди, 1/3) та їх розумне пристосування для осіб з інвалідністю та інших маломобільних груп населення в цілому забезпечують відповідність вимогам ДБН В.2.2-40:2018 Інклюзивність будівель і споруд. Основні положення – К., Мінрегіон, 2018 [3] і ДБН В.2.2-40:2018 Інклюзивність будівель і споруд. Основні положення. Зміна 1 – К., Мінрегіон, 2022 [4].

2.4 Учбовий корпус № 4 (м. Полтава, вул. Сковороди, 1/3).

2.4.1 Облаштування території, прилеглої до будівлі закладу для пересування МГН.

- до будівлі доступний проїзд власний автотранспортом або спецтранспортом, що забезпечує переміщення маломобільних груп населення;

- покриття проїздів та тротуарів асфальтобетонне, неслизьке;

- забезпечений безперешкодний підхід до будівлі, наземні обмежувачі руху такі як шлагбауми, стовпи – відсутні.

2.4.2 Пандус на вході до будівлі.

Вхід в будівлю обладнаний пандусом, висота вхідної групи не перевищує 50 см;

Ширина пандуса не менше 1,2 м, ухил пандуса до 8 %;

Пандус виконаний з металевого листа-просічки, що забезпечує надійне зчеплення (не допускає ковзання);

Пандус обладнаний двосторонніми поручнями.

Технічний звіт

за результатами обстеження щодо забезпечення безперешкодного доступу до будівель, приміщень Полтавського державного аграрного університету осіб з інвалідністю та інших маломобільних груп населення

2.4.3 Сходи на вході та в середині будівлі, підлоги.

- Сходи на вході бетонні, облицьовані плиткою, міцні та не допускають ковзання;
- сходи в середині будівлі рівні, суцільні, міцні та не допускають ковзання, мають наклеєні тактильні смуги;
- підлоги з керамічної плитки та паркетні, не допускають ковзання;
- додатково наявний складальний пандус.

2.4.4 Дверні прорізи.

- Ширина дверних прорізів складає не менше 1,2 м, ширина окремого полотна не менше 0,9 м;
- Ширина коридорів, дверних і відкритих прорізів складає не менше 0,9 м;
- ширина тамбуру не менше 2,0 м.

2.4.5 Тактильні таблички, дзвінок.

- дзвінок та інформаційні таблички розміщена на вході в будівлю.

Висновок.

За підсумками технічного обстеження щодо забезпечення безперешкодного доступу до будівлі, приміщень та руху по учбовому корпусу №4 (м. Полтава, вул. Сковороди, 1/3) та їх розумне пристосування для осіб з інвалідністю та інших маломобільних груп населення в цілому забезпечують відповідність вимогам ДБН В.2.2-40:2018 Інклюзивність будівель і споруд. Основні положення – К., Мінрегіон, 2018 [3] і ДБН В.2.2-40:2018 Інклюзивність будівель і споруд. Основні положення. Зміна 1 – К., Мінрегіон, 2022 [4].

2.5 Гуртожиток № 1 (м. Полтава, вул. Сковороди, 1/3).

2.5.1 Облаштування території, прилеглої до будівлі закладу для пересування МГН.

- до будівлі доступний проїзд власний автотранспортом або спецтранспортом, що забезпечує переміщення маломобільних груп населення;
- покриття проїздів та тротуарів асфальтобетонне, неслизьке;
- забезпечений безперешкодний підхід до будівлі, наземні обмежувачі руху такі як шлагбауми, стовпи – відсутні.

Технічний звіт

за результатами обстеження щодо забезпечення безперешкодного доступу до будівель, приміщень Полтавського державного аграрного університету осіб з інвалідністю та інших маломобільних груп населення

2.5.2 Пандус на вході до будівлі.

Вхід в будівлю обладнаний складальним пандусом

2.5.3 Сходи на вході та в середині будівлі, підлоги.

- Сходи на вході бетонні, облицьовані плиткою, міцні та не допускають ковзання;

- сходи в середині будівлі рівні, суцільні, міцні та не допускають ковзання, мають наклеєні тактильні смуги;

- підлоги мозаїчні, з керамічної плитки та паркетні, не допускають ковзання;

2.5.4 Дверні прорізи.

- Ширина дверних прорізів складає не менше 1,2 м, ширина окремого полотна не менше 0,9 м;

- Ширина коридорів, дверних і відкритих прорізів складає не менше 0,9 м;

Висновок.

За підсумками технічного обстеження щодо забезпечення безперешкодного доступу до будівлі, приміщень та руху по гуртожитку №1 (м. Полтава, вул. Сковороди, 1/3) та їх розумне пристосування для осіб з інвалідністю та інших маломобільних груп населення в цілому забезпечують відповідність вимогам ДБН В.2.2-40:2018 Інклюзивність будівель і споруд. Основні положення – К., Мінрегіон, 2018 [3] і ДБН В.2.2-40:2018 Інклюзивність будівель і споруд. Основні положення. Зміна 1 – К., Мінрегіон, 2022 [4].

2.6 Гуртожиток № 2 (м. Полтава, вул. Сковороди, 1/3).

2.6.1 *Облаштування території, прилеглої до будівлі закладу для пересування МГН.*

- до будівлі доступний проїзд власний автотранспортом або спецтранспортом, що забезпечує переміщення маломобільних груп населення;

- покриття проїздів та тротуарів асфальтобетонне, неслизьке;

- забезпечений безперешкодний підхід до будівлі, наземні обмежувачі руху такі як шлагбауми, стовпи – відсутні.

Технічний звіт

за результатами обстеження щодо забезпечення безперешкодного доступу до будівель, приміщень Полтавського державного аграрного університету осіб з інвалідністю та інших маломобільних груп населення

2.6.2 Пандус на вході до будівлі.

Вхід в будівлю розміщений в рівні планування прилеглої території, перепад позначок відсутній.

2.6.3 Сходи на вході та в середині будівлі, підлоги.

- Сходи на вході бетонні, облицьовані плиткою, міцні та не допускають ковзання;

- сходи в середині будівлі рівні, суцільні, міцні та не допускають ковзання, мають наклеєні тактильні смуги;

- підлоги мозаїчні, з керамічної плитки та паркетні, не допускають ковзання;

2.6.4 Дверні прорізи.

- Ширина дверних прорізів складає не менше 1,4 м,

- Ширина коридорів, дверних і відкритих прорізів складає не менше 0,9 м;

Висновок.

За підсумками технічного обстеження щодо забезпечення безперешкодного доступу до будівлі, приміщень та руху по гуртожитку №2 (м. Полтава, вул. Сковороди, 1/3) та їх розумне пристосування для осіб з інвалідністю та інших маломобільних груп населення в цілому забезпечують відповідність вимогам ДБН В.2.2-40:2018 Інклюзивність будівель і споруд. Основні положення – К., Мінрегіон, 2018 [3] і ДБН В.2.2-40:2018 Інклюзивність будівель і споруд. Основні положення. Зміна 1 – К., Мінрегіон, 2022 [4]

2.7 Гуртожиток № 3 (м. Полтава, вул. Сковороди, 1/3).

2.7.1 Облаштування території, прилеглої до будівлі закладу для пересування МГН.

- до будівлі доступний проїзд власний автотранспортом або спецтранспортом, що забезпечує переміщення маломобільних груп населення;

- покриття проїздів та тротуарів асфальтобетонне, неслизьке;

- забезпечений безперешкодний підхід до будівлі, наземні обмежувачі руху такі як шлагбауми, стовпи – відсутні.

Технічний звіт

за результатами обстеження щодо забезпечення безперешкодного доступу до будівель, приміщень Полтавського державного аграрного університету осіб з інвалідністю та інших маломобільних груп населення

2.7.2 Пандус на вході до будівлі.

Вхід в будівлю обладнаний складальним пандусом.

2.7.3 Сходи на вході та в середині будівлі, підлоги.

- Сходи на вході бетонні, облицьовані плиткою, міцні та не допускають ковзання;

- сходи в середині будівлі рівні, суцільні, міцні та не допускають ковзання, мають наклеєні тактильні смуги;

- підлоги мозаїчні, з керамічної плитки та паркетні, не допускають ковзання;

2.7.4 Дверні прорізи.

- Ширина дверних прорізів складає не менше 0,9 м,

- Ширина коридорів, дверних і відкритих прорізів складає не менше 0,9 м;

Висновок.

За підсумками технічного обстеження щодо забезпечення безперешкодного доступу до будівлі, приміщень та руху по гуртожитку №3 (м. Полтава, вул. Сковороди, 1/3) та їх розумне пристосування для осіб з інвалідністю та інших маломобільних груп населення в цілому забезпечують відповідність вимогам ДБН В.2.2-40:2018 Інклюзивність будівель і споруд. Основні положення – К., Мінрегіон, 2018 [3] і ДБН В.2.2-40:2018 Інклюзивність будівель і споруд. Основні положення. Зміна 1 – К., Мінрегіон, 2022 [4]

2.8 Гуртожиток № 4 (4а та 4б) (м. Полтава, вул. Сковороди, 1/3).

2.8.1 Облаштування території, прилеглої до будівлі закладу для пересування МГН.

- до будівлі доступний проїзд власний автотранспортом або спецтранспортом, що забезпечує переміщення маломобільних груп населення;

- покриття проїздів та тротуарів асфальтобетонне, неслизьке;

- забезпечений безперешкодний підхід до будівлі, наземні обмежувачі руху такі як шлагбауми, стовпи – відсутні.

Технічний звіт

за результатами обстеження щодо забезпечення безперешкодного доступу до будівель, приміщень Полтавського державного аграрного університету осіб з інвалідністю та інших маломобільних груп населення

2.8.2 Пандус на вході до будівлі.

Вхід в будівлю обладнаний пандусом, висота вхідної групи не перевищує 30 см;

Ширина пандуса не менше 1,2 м, ухил пандуса до 8 %;

Пандус виконаний з металевого листа-просічки, що забезпечує надійне зчеплення (не допускає ковзання);

Пандус обладнаний двосторонніми поручнями.

2.8.3 Сходи на вході та в середині будівлі, підлоги.

- Сходи на вході бетонні, облицьовані плиткою, міцні та не допускають ковзання;

- сходи в середині будівлі рівні, суцільні, міцні та не допускають ковзання, мають наклеєні тактильні смуги;

- підлоги мозаїчні, з керамічної плитки та паркетні, не допускають ковзання;

- передбачений складальний пандус.

2.8.4 Дверні прорізи.

- Ширина дверних прорізів складає не менше 1,3 м,

- Ширина коридорів, дверних і відкритих прорізів складає не менше 0,9 м;

- Ширина тамбуру 1.4...1,5 м.

Висновок.

За підсумками технічного обстеження щодо забезпечення безперешкодного доступу до будівлі, приміщень та руху по гуртожитку №4 (4а та 4б) (м. Полтава, вул. Сквороди, 1/3) та їх розумне пристосування для осіб з інвалідністю та інших маломобільних груп населення в цілому забезпечують відповідність вимогам ДБН В.2.2-40:2018 Інклюзивність будівель і споруд. Основні положення – К., Мінрегіон, 2018 [3] і ДБН В.2.2-40:2018 Інклюзивність будівель і споруд. Основні положення. Зміна 1 – К., Мінрегіон, 2022 [4].

2.9 Гуртожиток № 5 (м. Полтава, вул. Сковороди, 1/3).

2.9.1 Облаштування території, прилеглої до будівлі закладу для пересування МГН.

- до будівлі доступний проїзд власний автотранспортом або спецтранспортом, що забезпечує переміщення маломобільних груп населення;
- покриття проїздів та тротуарів асфальтобетонне, неслизьке;
- забезпечений безперешкодний підхід до будівлі, наземні обмежувачі руху такі як шлагбауми, стовпи – відсутні.

2.9.2 Пандус на вході до будівлі.

Вхід в будівлю обладнаний пандусом;

Ширина пандуса не менше 1,2 м;

Пандус обладнаний двосторонніми поручнями.

2.9.3 Сходи на вході та в середині будівлі, підлоги.

- Сходи на вході бетонні, міцні та не допускають ковзання;
- сходи в середині будівлі рівні, суцільні, міцні та не допускають ковзання;
- підлоги мозаїчні, з керамічної плитки та паркетні, не допускають ковзання;
- передбачений складальний пандус.

2.9.4 Дверні прорізи.

- Ширина дверних прорізів складає не менше 1,3 м,
- Ширина коридорів, дверних і відкритих прорізів складає не менше 0,9 м;
- Ширина тамбуру 1,7 м.

Висновок.

За підсумками технічного обстеження щодо забезпечення безперешкодного доступу до будівлі, приміщень та руху по гуртожитку №5 (м. Полтава, вул. Сковороди, 1/3) та їх розумне пристосування для осіб з інвалідністю та інших маломобільних груп населення в цілому забезпечують відповідність вимогам ДБН В.2.2-40:2018 Інклюзивність будівель і споруд. Основні положення – К., Мінрегіон, 2018 [3] і ДБН В.2.2-40:2018 Інклюзивність будівель і споруд. Основні положення. Зміна 1 – К., Мінрегіон, 2022 [4].

Технічний звіт

за результатами обстеження щодо забезпечення безперешкодного доступу до будівель, приміщень
Полтавського державного аграрного університету осіб з інвалідністю та інших маломобільних груп населення

ВИСНОВКИ

1. За підсумками технічного обстеження щодо забезпечення безперешкодного доступу до будівель, приміщень та руху по території Полтавського державного аграрного університету (м. Полтава, вул. Сковороди, 1/3) та їх розумне пристосування для осіб з інвалідністю та інших маломобільних груп населення в цілому **забезпечують** відповідність вимогам ДБН В.2.2-40:2018 Інклюзивність будівель і споруд. Основні положення – К., Мінрегіон, 2018 [3] і ДБН В.2.2-40:2018 Інклюзивність будівель і споруд. Основні положення. Зміна 1 – К., Мінрегіон, 2022 [4]

Експерт,
канд. техн. наук, с.н.с



Володимир ТИТАРЕНКО

Технічний звіт

за результатами обстеження щодо забезпечення безперешкодного доступу до будівель, приміщень Полтавського державного аграрного університету осіб з інвалідністю та інших маломобільних груп населення

ПЕРЕЛІК ПОСИЛАНЬ

1. ДСТУ-Н Б В.1.2-18:2016 Настанова щодо обстеження будівель і споруд для визначення та оцінки їх технічного стану.
2. ДБН В.1.2-14:2018. Загальні принципи забезпечення надійності та конструктивної безпеки будівель та споруд. – К.: Мінрегіонбуд України, 2018.
3. ДБН В.2.2-40:2018 Інклюзивність будівель і споруд. Основні положення – К., Мінрегіон, 2018
4. ДБН В.2.2-40:2018 Інклюзивність будівель і споруд. Основні положення. Зміна 1. – К., Мінрегіон, 2022

Технічний звіт

за результатами обстеження щодо забезпечення безперешкодного доступу до будівель, приміщень
Полтавського державного аграрного університету осіб з інвалідністю та інших маломобільних груп населення

ДОДАТОК А
КОПІЯ КВАЛІФІКАЦІЙНОГО СЕРТИФІКАТУ



ВСЕУКРАЇНСЬКА ГРОМАДСЬКА ОРГАНІЗАЦІЯ
АСОЦІАЦІЯ ЕКСПЕРТІВ БУДІВЕЛЬНОЇ ГАЛУЗІ
САМОРЕГУЛЮВАННЯ ОРГАНІЗАЦІЯ У СФЕРІ АРХІТЕКТУРНОЇ ДІЯЛЬНОСТІ
АТЕСТАЦІЙНА АРХІТЕКТУРНО-БУДІВЕЛЬНА КОМПІСІЯ

Серія АЕ

№ 006630

КВАЛІФІКАЦІЙНИЙ СЕРТИФІКАТ
відповідального виконавця окремих видів (робіт, послуг),
пов'язаних зі створенням об'єктів архітектури

Експерт

Виданий про те, що **Титаренко Володимир Анатолійович**

пройшов(ла) професійну атестацію, що підтверджує його(її) відповідність кваліфікаційним вимогам у сфері діяльності, пов'язаної зі створенням об'єктів архітектури, професійну спеціалізацію, необхідний рівень кваліфікаційного знання

Категорія **Провідний експерт будівельний**

Кваліфікаційний сертифікат видано відповідно до рішенням Атестаційної архітектурно-будівельної комісії (далі - Комісія) від **22.12.2021** № **118**
рішенням _____ секції Комісії
від _____ № _____ затвердженням президію
Комісії _____

Зареєстрований у реєстрі атестованих осіб **22.12** го **21** року
за № **2243**

Роботи (послуги), пов'язані зі створенням об'єктів архітектури, спроможність виконання яких визначено кваліфікаційним сертифікатом **Технічне обстеження будівель і споруд класу наслідків (відповідальності) СС3 (значні наслідки)**

Дата видання **22.12** го **21** року

Голова Галузевий відомої Атестаційної архітектурно-будівельної комісії



(Handwritten signature)

Власенко І.М.

(перезаписав ім'я, по батькові)



Технічний звіт

за результатами обстеження щодо забезпечення безперешкодного доступу до будівель, приміщень
Полтавського державного аграрного університету осіб з інвалідністю та інших маломобільних груп населення

ТОВАРИСТВО З ОБМЕЖЕНОЮ
ВІДПОВІДАЛЬНІСТЮ
«АРБОЛ ІНЖИНІРИНГ»

СВІДОЦТВО

№ 1412

Видано про те, що

Титаренко Володимир Анатолійович

(прізвище, ім'я, по батькові)

Пройшов(ла) підвищення кваліфікації за напрямом

ЕКСПЕРТ

За програмами:

Загальний модуль підвищення кваліфікації відповідальних виконавців окремих видів робіт (послуг) пов'язаних із створенням об'єктів архітектури – експертів.

Програма підвищення кваліфікації відповідальних виконавців окремих видів робіт (послуг), пов'язаних із створенням об'єктів архітектури. Спеціальний модуль. Технічне обстеження будівель та споруд.

Програми затверджені на засіданні Атестаційної архітектурно-будівельної комісії САМОРЕГУЛІВНОЇ ОРГАНІЗАЦІЇ У СФЕРІ АРХІТЕКТУРНОЇ ДІЯЛЬНОСТІ ВСЕУКРАЇНСЬКА ГРОМАДСЬКА ОРГАНІЗАЦІЯ «АСОЦІАЦІЯ ЕКСПЕРТІВ БУДІВЕЛЬНОЇ ГАЛУЗІ» (протокол №1 від 18.08.2015 року).

13 жовтня 2022 р.



Лариса ЗАЙКІНА



Технічний звіт

за результатами обстеження щодо забезпечення безперешкодного доступу до будівель, приміщень
Полтавського державного аграрного університету осіб з інвалідністю та інших маломобільних груп населення

**ДОДАТОК Б.
ФОТОФІКСАЦІЯ СТАНУ ТЕРИТОРІЇ, ВХІДНИХ ГРУП, ВНУТРІШНІХ
ПРИМІЩЕНЬ**



Рисунок Б.1 Пандус вхідної групи навчального корпусу №4



Рисунок Б2 Додатковий складальний пандус



Рисунок Б3 Вид покриття входної групи навчального корпусу №4

Технічний звіт
за результатами обстеження щодо забезпечення безперешкодного доступу до будівель, приміщень
Полтавського державного аграрного університету осіб з інвалідністю та інших маломобільних груп населення



Рисунок Б4 Вхідна група і пандус навчального корпусу №3



Рисунок Б5 Покриття підлоги в холі навчального корпусу №3

Технічний звіт
за результатами обстеження щодо забезпечення безперешкодного доступу до будівель, приміщень
Полтавського державного аграрного університету осіб з інвалідністю та інших маломобільних груп населення



Рисунок Б6 Вхідна група в навчальний корпус №2

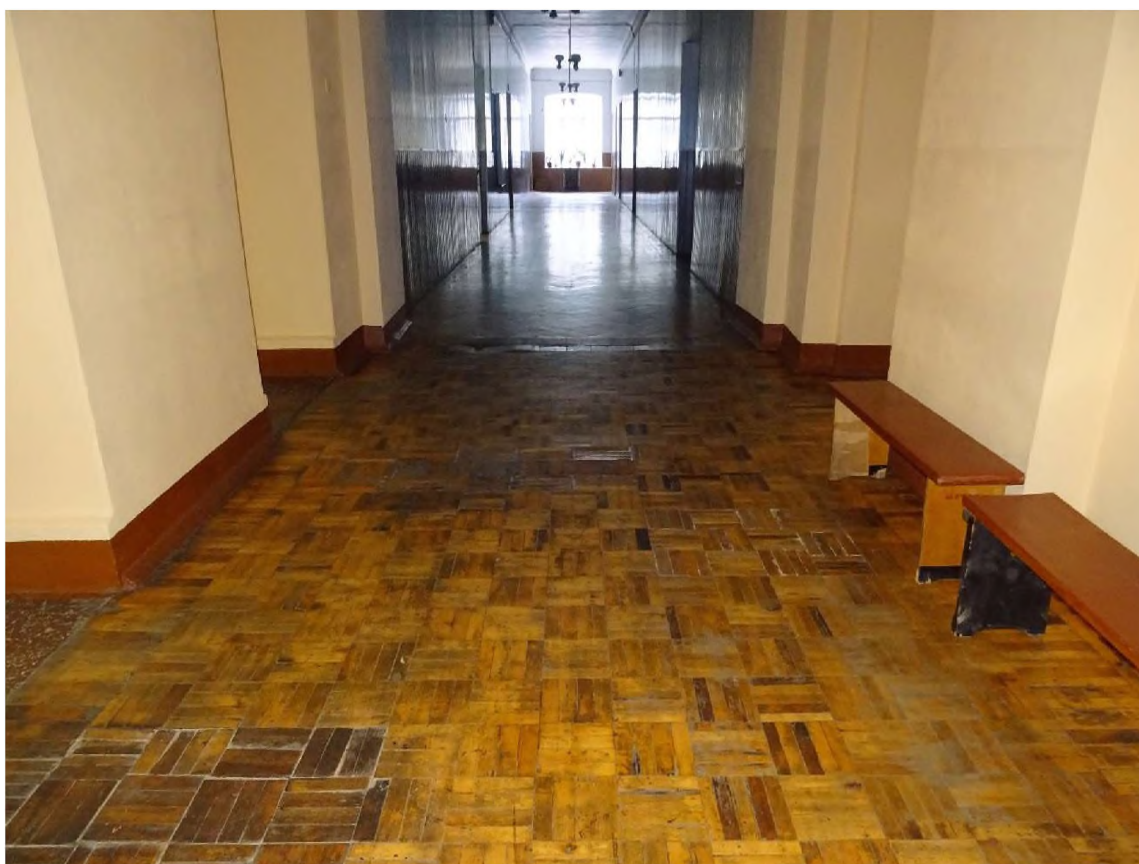


Рисунок Б7 Коридори в навчальному корпусі №2

Технічний звіт
за результатами обстеження щодо забезпечення безперешкодного доступу до будівель, приміщень
Полтавського державного аграрного університету осіб з інвалідністю та інших маломобільних груп населення



Рисунок Б8 Вхід в аудиторію



Рисунок Б9 Стан підлог в навчальному корпусі №2



Рисунок Б10 Під'їзд до навчального корпусу №1



Рисунок Б11 Підлоги в навчальному корпусі №1

Технічний звіт
за результатами обстеження щодо забезпечення безперешкодного доступу до будівель, приміщень
Полтавського державного аграрного університету осіб з інвалідністю та інших маломобільних груп населення



Рисунок Б12 Вхідна група і пандус гуртожитку №4



Рисунок Б13 Інформаційна таблиця на дверях санвузла для МГН



Рисунок Б15 Санвузол для МГН