



МІНІСТЕРСТВО ОСВІТИ І НАУКИ УКРАЇНИ
ПОЛТАВСЬКИЙ ДЕРЖАВНИЙ АГРАРНИЙ УНІВЕРСИТЕТ

**НАУКОВО-ПРАКТИЧНА КОНФЕРЕНЦІЯ
ПРОФЕСОРСЬКО-ВИКЛАДАЦЬКОГО СКЛАДУ
ПОЛТАВСЬКОГО ДЕРЖАВНОГО АГРАРНОГО
УНІВЕРСИТЕТУ ЗА ПІДСУМКАМИ НАУКОВО-
ПРАКТИЧНИХ ДОСЛІДЖЕНЬ В 2023 РОЦІ**

м. Полтава, 14-15 травня 2024 року

Запрошуємо Вас взяти участь у науково-практичній конференції професорсько-викладацького складу ПДАУ. Для участі в роботі конференції необхідно надіслати оформлені згідно прикріпленого зразку тези доповіді відповідальним особам на факультетах/інститутах (або на oleksandr.petrash@pdau.edu.ua) до 3 травня 2024 року.

Робочі мови конференції: українська, англійська.

Тематичні напрями роботи конференції відповідають напрямам роботи наукових шкіл та кафедральним науково-дослідницьким роботам. Робота конференції буде відбуватися за секціями у розрізі факультетів та інститутів.

Секретар оргкомітету конференції: Олександр Петраш, тел. +38 (099) 918 65 32

За результатами конференції буде видано збірник матеріалів конференції у PDF-форматі, а також сертифікати про участь в електронному варіанті.

Участь у конференції безкоштовна.

Вимоги до оформлення тез

обсяг 1 – 3 повні стор. формату А4, усі поля – 2,0 см.

Стиль Звичайний: шрифт – Times New Roman, кегль – 14, міжрядковий інтервал – одинарний.

Індекс УДК – вирівнювання по лівому краю.

Назва тез – прописними літерами, напівжирним, вирівнювання по центру.

Ініціали та прізвище автора (авторів), вирівнювання по правому краю.

Текст статті – вирівнювання по ширині.

Фото – у форматі *.jpg, *.png або *.gif (при розподільчій здатності 150...300 dpi).

Схеми та креслення – у форматі *.cdr (CorelDraw) або *.emf (Enhanced Metafile).

Формули – набрані у Конструкторі рівнянь Microsoft Word або редакторі формул Microsoft Equation 3.0 (*Times New Roman, кегль – 14, вирівнювання – по центру, номер формули – по правому краю в круглих дужках*).

Посилання на літературні джерела – цифра у квадратних дужках після цитування. Бібліографія до 7-ми джерел, оформлена згідно ДСТУ 8302:2015, список у порядку згадування джерел в тексті тез.

Таблиці набирають засобами Word і розташовують у межах текстової рамки (*вирівнювання – по центру, Times New Roman, 12pt*).

За додатковою інформацією прохання звертатися до секретаря організаційного комітету.

НАЗВА ТЕЗ

I. I. Прізвище*, науковий ступінь, вчене звання, посада
*електронна адреса для листування

Текст тез доповіді [1]. Текст тез доповіді. Текст тез доповіді. Текст тез доповіді
[2]. Текст тез доповіді. Текст тез доповіді. Текст тез доповіді. Текст тез доповіді.
Текст тез доповіді [3]. Текст тез доповіді.

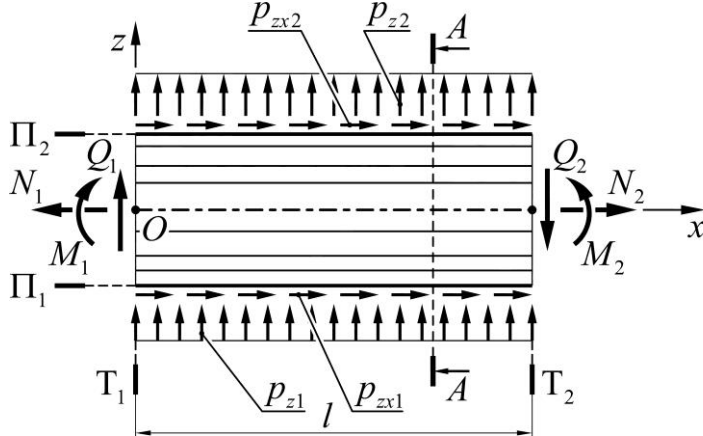


Рис. 1. Схема ділянки багатошарового композитного бруса

Схема ділянки багатошарового бруса наведена на рис. 1. Текст тез доповіді. Текст тез доповіді. Текст тез доповіді. Текст тез доповіді. Текст тез доповіді. Текст тез доповіді. Текст тез доповіді. Текст тез доповіді. Текст тез доповіді. Текст тез доповіді. Текст тез доповіді. Текст тез доповіді. Текст тез доповіді. Текст тез доповіді. Текст тез доповіді. Текст тез доповіді. Текст тез доповіді. Текст тез доповіді. Текст тез доповіді.

Текст тез доповіді. Текст тез доповіді. Текст тез доповіді. Текст тез доповіді. Текст тез доповіді. Текст тез доповіді. Текст тез доповіді. Текст тез доповіді. Текст тез доповіді. Текст тез доповіді.

$$p_0 \frac{d^4 \chi_1}{dx^4} + p_1 \frac{d^2 \chi_1}{dx^2} = q_z, \quad (3)$$

де $\chi_1 = \chi_1(x) - \dots$; $q_z = q_z(x) - \dots$

Загальний розв'язок рівняння (3) Текст тез доповіді. Текст тез доповіді. Текст тез доповіді. Текст тез доповіді. Текст тез доповіді. Текст тез доповіді. Отримані результати проведеного дослідження зведені до табл. 1.

Таблиця 1. Порівняння результатів дослідження

№ зразка	Модуль пружності $E, \text{МПа}$	Прогин, мм	
		$w_{\text{докл.}}$	$w_{\text{літ.}}$
1	7860	1,68	1,69
...

Текст тез доповіді. Текст тез доповіді. Текст тез доповіді. Текст тез доповіді. Текст тез доповіді. Текст тез доповіді.

Список використаних джерел:

1. Джерело 1.
2. Джерело 2.
- ...
7. Джерело 7.

**Запрошуємо Вас до співпраці!
З повагою оргкомітет!**