

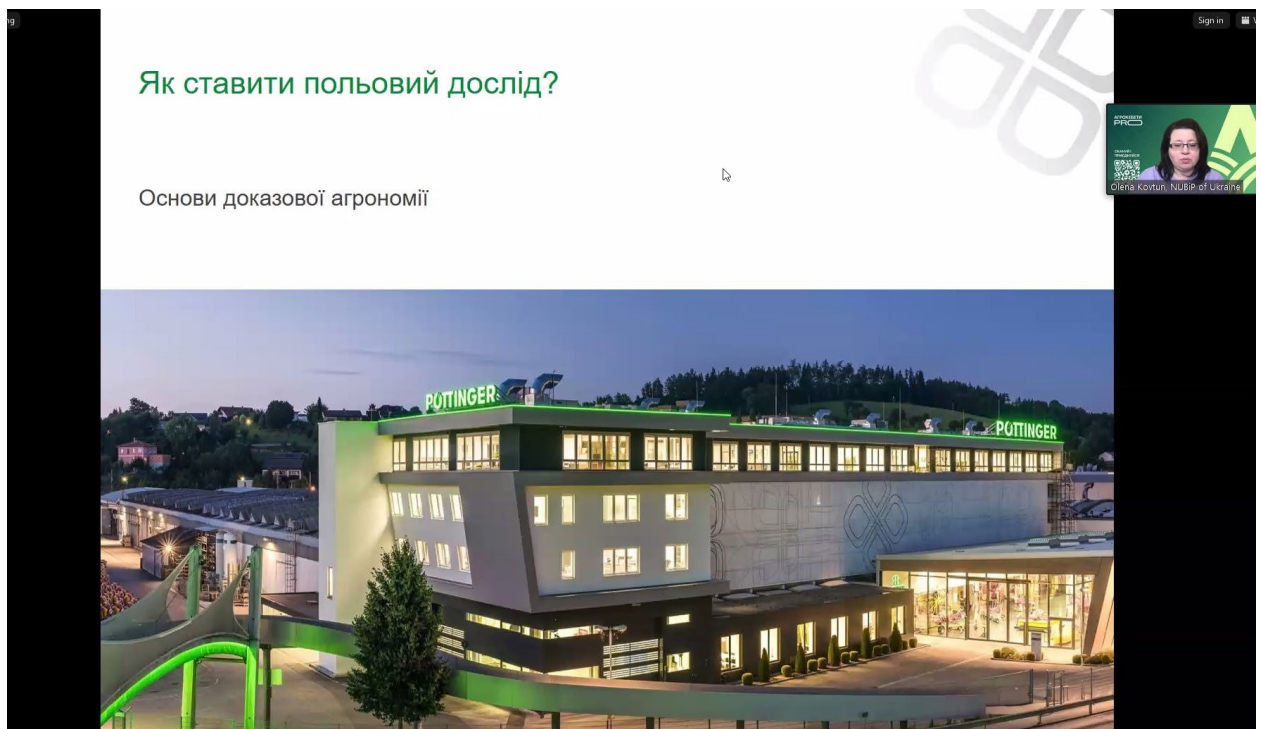
1 березня 2024 р. відбулася відкрита лекція «Як ставити польовий дослід», яку прочитав Володимир Мірненко, бренд-менеджером компанії «ПЬОТІНГЕР УКРАЇНА», наш випускник.

Основний зміст:

- Вимоги до наукових польових порівнянь
- Приклади дослідів зі зміною міжрядь
- Приклади дослідів із точного землеробства
- Приклади дослідів з оптимізації внесення добрив

Під час лекції були висвітлені питання раціонального підходу до інновацій та випробування відповідності інновацій до умов конкретного господарства.

У заході прийняли участь науковці та практики з навчальних та наукових установ України, в тому числі викладачі нашої кафедри.



Camera: HD 720P webcam

Original ratio  HD

My Video

Mirror my video

Touch up my appearance

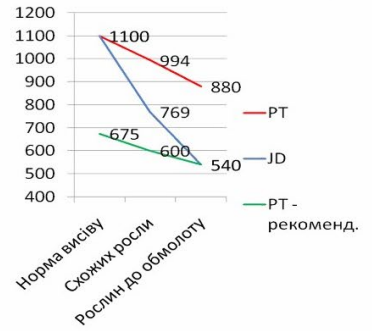
Adjust for low light

Always display participant names on their video

Advanced

## Помилково-оптимістичний результат. Норма висіву

- Більшість сортів сої, що дозрівають за 105 днів (CHU 2500), дають максимальний врожай при густоті стояння рослин до обмолоту в межах 500-550 тис шт. / га
- Висока польова схожість після Терразем стала причиною загущеності посіву, скорочення періоду вегетації, нижчого прогнозу за індексом NDVI.
- Загущеність в рядку при широкому міжрядді зменшує частку рослин, що доживають до обмолоту. При надмірній нормі висіву це може позитивно вплинути на врожай.



21

Основи доказової агрономії

**POTTINGER**  
Україна

Zoom Webinar | You are viewing Володимир Мірненко's screen | View Options

Recording | Володимир Мірненко is talking... | Sign in

## Зменшення міжряддя на пшениці на 1 см збільшує потенційний врожай на 1-4%. Дітер Шпаар

За 100% взято врожайність при міжрядді 12,5 см

Ширина міжряддя, см	Врожайність, %
20	~94
19	~95
18	~96
17	~97
16	~98
15	~99
14	~100
13	~101
12	~102
11	~103
10	~104
12.5 (базис)	100
~9	~106

9 | Основи доказової агрономії | **POTTINGER** Україна

Audio Settings | Chat (18) | Reactions | Raise Hand | Q&A | Leave