

II етап Всеукраїнського конкурсу-захисту науково-дослідницьких робіт МАН

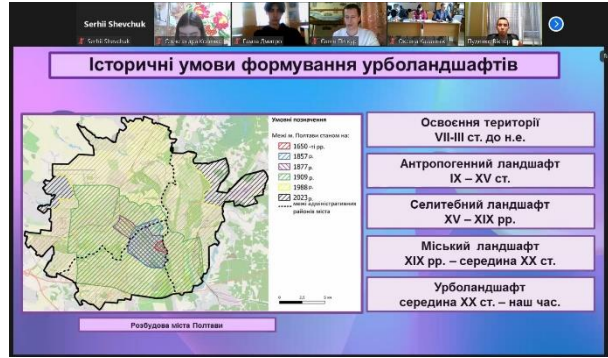
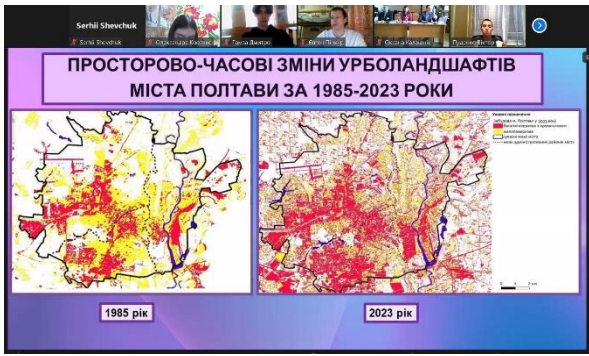
На базі ПДАУ відбулася робота Малої академії наук Полтавської області. Викладачі кафедри геоматики, землеустрою та планування територій стали членами журі у двох секціях:

- Секція «Географія, Геологія та гідрогеологія, Геоінформаційні системи та дистанційне зондування Землі» (голова - завідувач кафедри, професор, доктор географічних наук Шевчук Сергій Миколайович)
- Секція «Лісове та садово-паркове господарство» (голова - професор, доктор біологічних наук, Гапон Світлані Василівна та член журі - доцент кафедри, кандидат сільськогосподарських наук Нагорна Світлана Вікторівна).

Загалом 15 учасників об'єднали свої зусилля у секціях: Географія, Геологія та гідрогеологія, Геоінформаційні системи та дистанційне зондування Землі.



Особливу зацікавленість учасників зібрання викликали роботи, присвячені важливим аспектам розвитку регіону. Зокрема, дослідження, присвячені просторово-часовими змінам урболандшафтів міста Полтави, ландшафтному аналізу та обґрунтуванню нових об'єктів природно-заповідного фонду в Шишацькій громаді та у долині річки Хорол.



EO-browser, радіолокаційний веб-ресурс

EO Browser - безкоштовний мультимедійний інструмент для візуалізації та аналізу даних з супутникових знімків та дистанційно доступних векторних даних. EO Browser працює в собі безліч функцій: порівняння даних, різні алгоритми параметризування візуалізації (прозорість та інші параметри, NDVI, г.т.д.), синтетичні канали, використання різних статистичних даних у вигляді графіків і навіть деякі алгоритми обробки даних та сканування. Цей програмний інструмент має можливість експортувати результати обробки даних у файли з географічною прив'язкою і зберігати дані в локальній базі даних.

ДОСЛІДЖЕННЯ

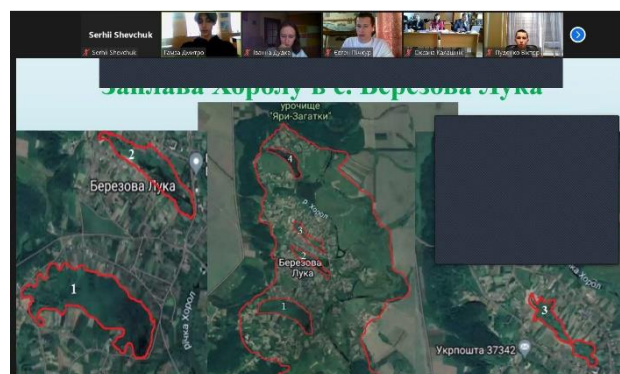
МІНЕРАЛІЗАЦІЯ	2900-3500 мг/дм ³ 2500-3500 мг/дм ³ 2750 мг/дм ³	400-700 мг/дм ³ 400-700 мг/дм ³ 450 мг/дм ³
СУЛЬФАТИ	100-200 мг/дм ³ 50-250 мг/дм ³ 65 мг/дм ³	10-20 мг/дм ³ < 50 мг/дм ³ 15 мг/дм ³
ХЛОРИДИ	1000-2000 мг/дм ³ 1000-2000 мг/дм ³ 1100 мг/дм ³	10-30 мг/дм ³ < 50 мг/дм ³ 25 мг/дм ³
КАЛЬЦІЙ	30-50 мг/дм ³ 30-70 мг/дм ³ 32 мг/дм ³	70-150 мг/дм ³ 50-100 мг/дм ³ 55 мг/дм ³
МАГНІЙ	7-14 мг/дм ³ < 20 мг/дм ³ 6 мг/дм ³	10-30 мг/дм ³ < 30 мг/дм ³ 8 мг/дм ³
PH	4,95-5,05 4,9-5,05 5	5,2-5,5 5,2-5,5 5,2

ДОСЛІДЖЕННЯ ІНСТИТУТУ КУРОРТОЛОГІЇ ЗА 1966 РІК

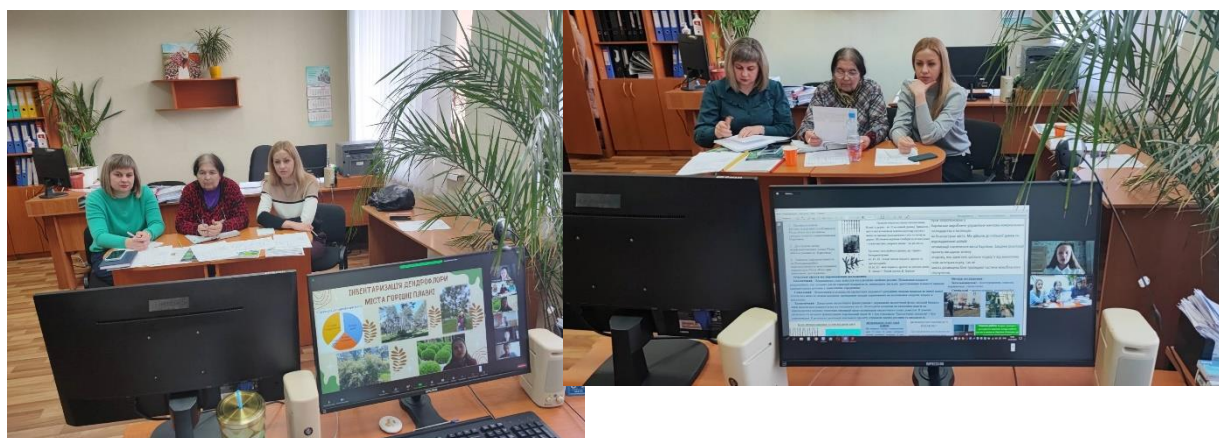
МІКРОФОТОГРАФІЇ ЗРАЗКІВ ҐРУНТІВ, ВІДІБРАНИХ В. І. ВЕРНАДСЬКИМ у 1890 р. І СУЧАСНИХ ЗРАЗКІВ ІЗ ТИХ САМИХ ЛОКАЛІТЕТІВ

Рослинні рештки і дрібнодисперсний гумус зв'язаний з мінеральною основою в ґрунтовому матеріалі поверхнього гумусового горизонту чорноземів типових і лучно-типовочорноземних ґрунтів Полтавської області (x100): а - локалітет між хуторами Василенки і Солониці (Кременчуцький район); б - локалітет біля хутора Тупалів (Кременчуцький район); в - локалітет на околиці с. Василенки (Кременчуцький район); г - рельєф південний

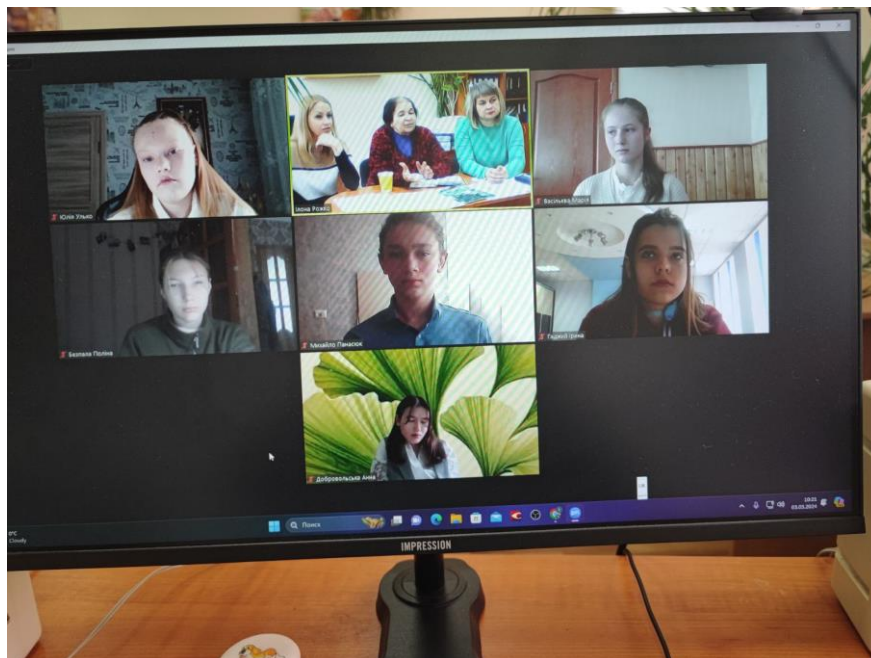
Також відзначилася робота, що присвячена аналізу змін властивостей чорноземів Полтавщини. Учасники конкурсу розробляли маршрути гастрономічного туризму та вивчали стан атмосферного повітря в умовах воєнного конфлікту з використанням засобів ДЗЗ тощо.



У секції Лісове та садово-паркове господарство було представлено загалом шість робіт. Не зважаючи на різноплановість представлених досліджень члени журі відмітили високу актуальність представлених робіт.



Учасники представили роботи з впливу різних біологічно активних речовин на садово-паркові культури, дослідження стану деревостану лісових насаджень та впливу різноманітних екологічних факторів на природні території населених пунктів.



Усі учасники показали високій рівень підготовки та достатньо високі знання у різних актуальних питаннях галузі.

Такі заходи стимулюють розвиток науки та підтримують інтерес молоді до актуальних проблем Полтавської області.